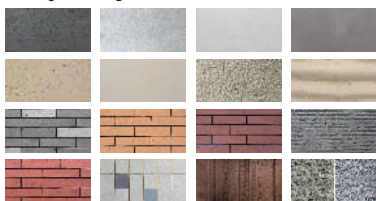


# ECOWPC flexi obklad - konštrukčné a technické údaje

## Popis výrobku



ECOWPC flexi obklad sú ohybné obkladové dlaždice s nízkou hmotnosťou, minimálnou hrúbkou, variabilných rozmerov, v rôznych textúrach a farebných prevedeniach. Určené pre obkladanie povrchov v exteriéry aj interiéry. Obklad je nehorľavý, paropriepustný, odolný voči UV žiareniu a poveternostným vplyvom. Obklad nie je pochôdzny. ECOWPC flexi obklad je svojimi vlastnosťami predurčený pre rýchle a efektívne použitie aj na miestach ktorých obkladanie inými materiálmi by bolo náročné až nerealizovateľné. Pre jeho nízku hmotnosť je ideálny pre konečnú úpravu zateplených fasád.

## Materiál

Upravená jemná minerálna, kamenná drvina a aditíva.

## Montáž



Pre montáž je vhodné použiť cementové lepidlo triedy S1 (pružné lepidlo) s hrúbkou do 3mm pri rovných povrchoch a 4-5mm pri nerovnostiach. V prípade väčších nerovností je vhodné vyrovnať ich pred aplikáciou vhodným tmelom. Pre lepenie na iné podklady je potrebné použiť vhodné lepidlo. Pre dosiahnutie kvalitného lepeného spoja je nevyhnutné dodržať pracovný postup výrobcu lepidla.

## Delenie obkladu



Obklad je možné rezať ako strojnými, tak aj ručnými nástrojmi pre rezanie kamenných obkladov alebo betónu. Obklad je možné obmedzene deliť tiež strihaním a rezaním nožom. Konečnú úpravu spojov a rohov je možné zabrúsiť uhlovou brúskou.

## Tvarovanie obkladu



Obklad je možné ohýbať až do odporúčaného uhla 150-120° na ohyb pri hrúbke 2,5 - 4mm. Ohýbanie je vhodné vykonávať postupným, opakovaným pôsobením tlaku bez rázov a hrubej sily. Vo všeobecnosti platí zásada pri ohýbaní, že čím je väčší rádius ohybu, tým je dôležitejšie použitie viacnásobného postupného ohýbania a citlivého zaobchádzania, ktoré minimalizuje nevratné poškodenie obkladu.

## Hmotnosť (+/-5%)

2,8 - 8,3kg/1m<sup>2</sup> podľa rozmeru a typu dlaždice v ponuke

## Tepelná rozťažnosť

Tepelný koeficient rozťažnosti  $5.3 \times 10^{-6}/^{\circ}\text{C}$  (0,5mm pri zmene teploty od +3C do +100C a rozmere dĺžky 1000mm)

## Rozťažnosť pri vlhkosti

0,02 % (priemerná hodnota) (ASTM C370-12 zmena objemu pri absorpcii vlhkosti)

## Absorpcia vody

20,19 % (priemerná hodnota) (ASTM C373-18 stanovenie nasiakavosti a zmeny hmotnosti. Pri max. hrúbke 6mm na ploche 1m<sup>2</sup> nárast hmotnosti o 1,21kg/1m<sup>2</sup>. Pri hrúbke 4mm na ploche 1m<sup>2</sup> nárast hmotnosti o 0,81kg/1m<sup>2</sup>)



[www.ecowpc.eu](http://www.ecowpc.eu)

+421 911 400 509